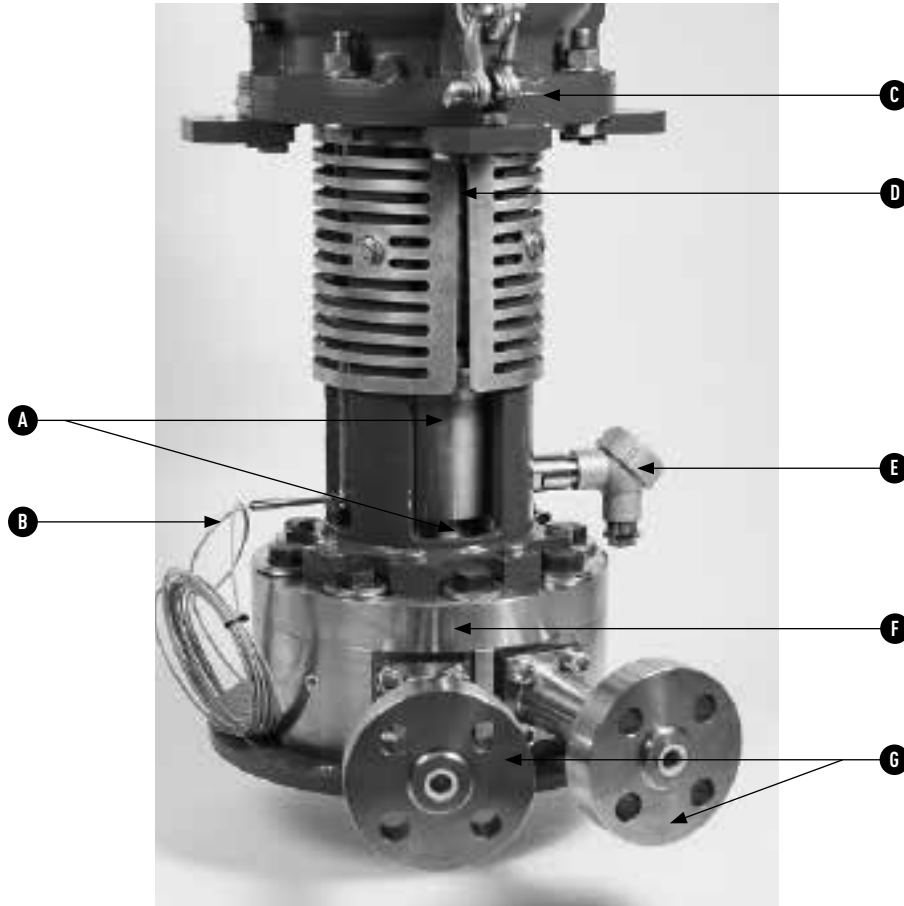


- A – Lager
- B – Temperatursensor
- C – Elektromotor
- D – Magnetkupplung
- E – Laufradgehäuse
- F – Impellor-Gehäuse
- G – Gaseintritt/-austritt



Produktbeschreibung

Die zuverlässige Leistung von Gasdichtungen hängt ab von einer konstanten Zufuhr mit sauberem Sperrgas mit einem Druck, der über dem Prozessdruck liegt. Bei Stillstand des Kompressors ist es aufgrund des Druckgefälles nicht möglich, Gas aus einer höheren Druckstufe zu entnehmen, um die Durchströmung der Gleitflächen mit sauberem, trockenem Gas sicherzustellen. Der John Crane Seal Gas Booster sorgt für einen konstanten Gasstrom über die Gleitflächen, auch bei Stillstand oder druckbeaufschlagtem Stillstand des Kompressors.

Konstruktionsmerkmale

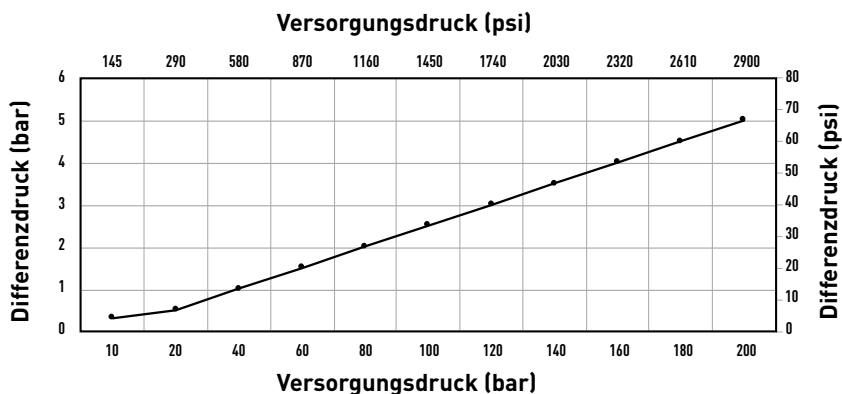
- Ausgelegt für 5 Jahre intermittierenden Betrieb (2.000 Starts/Stops)
- Bewährte Leistung einschließlich interner Tests, weltweit im Einsatz bei Kunden
- Wartungsfrei
- Elektrisch betrieben mit automatischem Start
- NACE-konforme Werkstoffe
- Frequenzumrichter optional
- NEMA / ATEX Zone 2-Klassifizierung verfügbar
- 12 Monate Garantie

Einsatzgrenzen	
Gaszusammensetzung	Erdgasprozess plus H ₂ , H ₂ S, NH ₃ , CO ₂
Betriebsgasdruck (HP-Ausführung)	70 bis 200 barg/1.015 bis 2.900 psig
Max. Gaseintrittstemperatur	150 °C/300 °F/
Durchflussrate	2 bis 20 m ³ /h/1,18 bis 11,77 cfm
Erzeugter Differenzdruck	Mindestens 2,5 bar @ 11,77 cfm/20 Am ³ /h
Drehzahl	Maximal 3.600 U/min (Frequenzumrichter optional)
NEMA/ATEX Zone 2-Zertifizierung	Ja
NACE-konforme Materialien	Ja
Abmessungen	ATEX: 1303 mm/51,299" NEMA: 1353 mm/53,267" 440 mm/17,323" 607 mm/23,898"/inklusive Flanschanschluss
Gewicht	350 kg/772 lbs

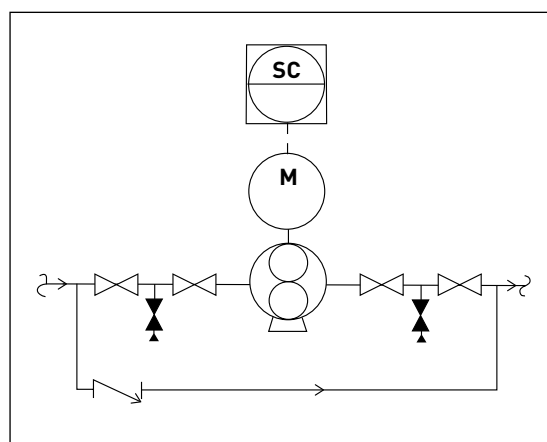
Leistung Booster (HP-Ausführung)

Durchflussrate = 20 m³/h / Geschwindigkeit = 3.000 U/min /

Eintrittstemperatur = 100 °C / Gas = Methan / Δt = 10 °C



Standard Booster Modul



Der John Crane GCU Seal Gas Booster sorgt für einen stabilen Differenzdruck und einen konstanten Gasstrom über die Gleitflächen und somit für optimale Betriebsbedingungen für die Gasdichtungen. So ist die Anlage immer betriebsbereit und ein problemloses Anfahren jederzeit möglich.



Nordamerika
Vereinigte Staaten von Amerika
Tel: 1-847-967-2400
Fax: +1-847-967-3915

Europa
Großbritannien
Tel: 44-1753-224000
Fax: +44-1753-224224

Lateinamerika
Brasilien
Tel: 55-11-3371-2500
Fax: +55-11-3371-2599

Naher Osten und Afrika
Vereinigte Arabische Emirate
Tel: 971-481-27800
Fax: +971-488-62830

Asiatisch-Pazifischer Raum
Singapur
Tel: 65-6518-1800
Fax: +65-6518-1803

Ein Einsatz der Produkte in einem potenziell gefährlichen und/oder mit Risiken behafteten Prozess ist vor Auswahl und Einbau mit John Crane abzustimmen. Im Interesse einer kontinuierlichen Weiterentwicklung behält sich John Crane das Recht vor, die Konstruktion und Spezifikation der Produkte ohne vorherige Ankündigung zu ändern. Es ist gefährlich, beim Umgang mit aus PTFE hergestellten Produkten zu rauchen. Alte und neue PTFE-Produkte dürfen nicht verbrannt werden. Zertifiziert nach ISO 9001 und ISO 14001, Einzelheiten auf Anfrage erhältlich.